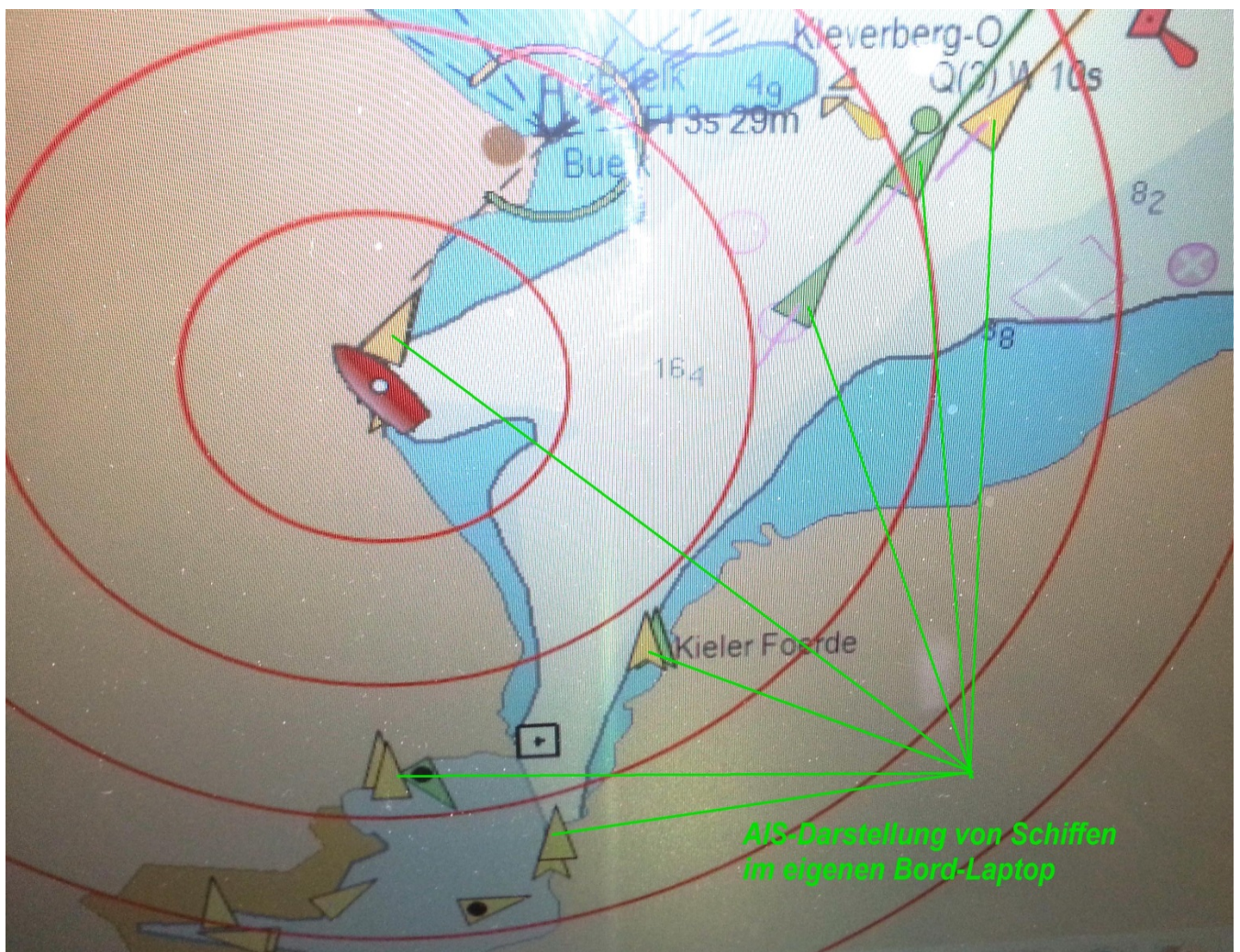


Wo steckt die Confidence gerade?

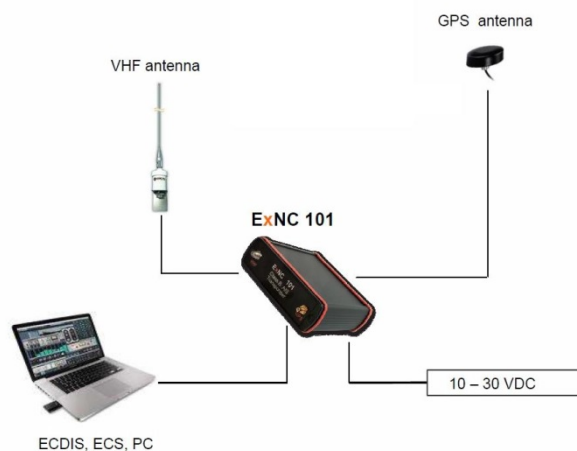
Seit kurzem haben wir einen AIS-Empfänger und einen AIS-Sender (Transponder) auf unserem Schiff. Damit können Daheimgebliebene die Schiffsreisen im Internet mitverfolgen. Ich habe auf unserer Homepage eine Rubrik eingerichtet „AIS - wo sind wir?“. Wenn man dies anklickt, bekommt man über „Marine Traffic“ den Standort der Confidence (MMSI 211390060) auf einer Karte angezeigt.

Der AIS-Transponder empfängt automatisch Informationen anderer Schiffe, die mit AIS ausgestattet sind, oder von Küstenstationen und sendet selbst Daten über die Bewegung des eigenen Schiffes sowie weitere Informationen zum Schiff.



Wir können also nicht nur „sehen“ (auch bei Nebel oder in den schwedischen Schären), sondern wir werden auch „gesehen“, denn AIS-Signale reichen auch dahin, wo das Radar seinen Dienst versagt.

Dadurch erhöht der dieser Transponder die aktive und passive Sicherheit auf See. Eindeutiger Vorteil ist, genau über die Bewegung der Großschiffahrt informiert zu sein und bei einer notwendigen Kontaktaufnahme über Funk das Schiff mit Namen ansprechen zu können oder über die MMSI-Nummer gezielt zu rufen.



Unser AIS-Transponder ist unter dem Kartentisch eingebaut und zeigt durch grünes Funkellicht, dass er korrekt arbeitet.



Unser AIS-Sender ist mit einer 3 m hohen Heckantenne bestückt. Damit erzielen wir Reichweiten von ca. 8 - 10 sm. Da dieser Radius auch für den Sender gilt, können wir nur von in diesem Umkreis befindlichen Empfängern identifiziert werden. Das gilt aber auch für die Landstationen, die für „**Marine Traffic**“ arbeiten, welches ihr im Internet sehen könnt.

Wenn hier manchmal nichts oder ein Gebiet in Norwegen angezeigt wird, haben wir entweder unseren AIS-Sender ausgeschaltet oder unsere Sendeleistung reicht nicht aus, uns im „Marine Traffic“ sichtbar zu machen.

Wenn aber alles so läuft, wie ich es mir vorstelle, dann erhaltet ihr in etwa so einen Bildschirm, wenn ihr auf unserer Homepage in der linken Spalte „AIS wo sind wir?“ anklickt.

The screenshot shows the MarineTraffic website interface. On the left, there is a navigation menu with links like "LOGBUCH", "AIS wo sind wir?", "UNSER SCHIFF", and "UNSER HAFEN". The main area displays a map of the Kiel region with a vessel named "CONFIDENCE" highlighted. The vessel details panel shows the following information:

CONFIDENCE	Status: Stopped	Schiffskurs anzeigen
	Geschwindigkeit/Kurs: 0.0kn / 322°	Entfernung zu...
Schiffstyp: Pleasure Craft	Zielhafen: CLASS B	Routenverlauf
Länge x Breite: 12m X 4m	ETA: -	Positionsverlauf
Tiefgang: 0m	Empfangen: 2 hours vorher (AIS-Quelle: 1308 DH2LAB - Kiel)	Port Calls
		Schiffe in der Nähe
		Zu meiner Flotte hinzufügen
		Schiffsdetails



Kiel, im Mai 2014